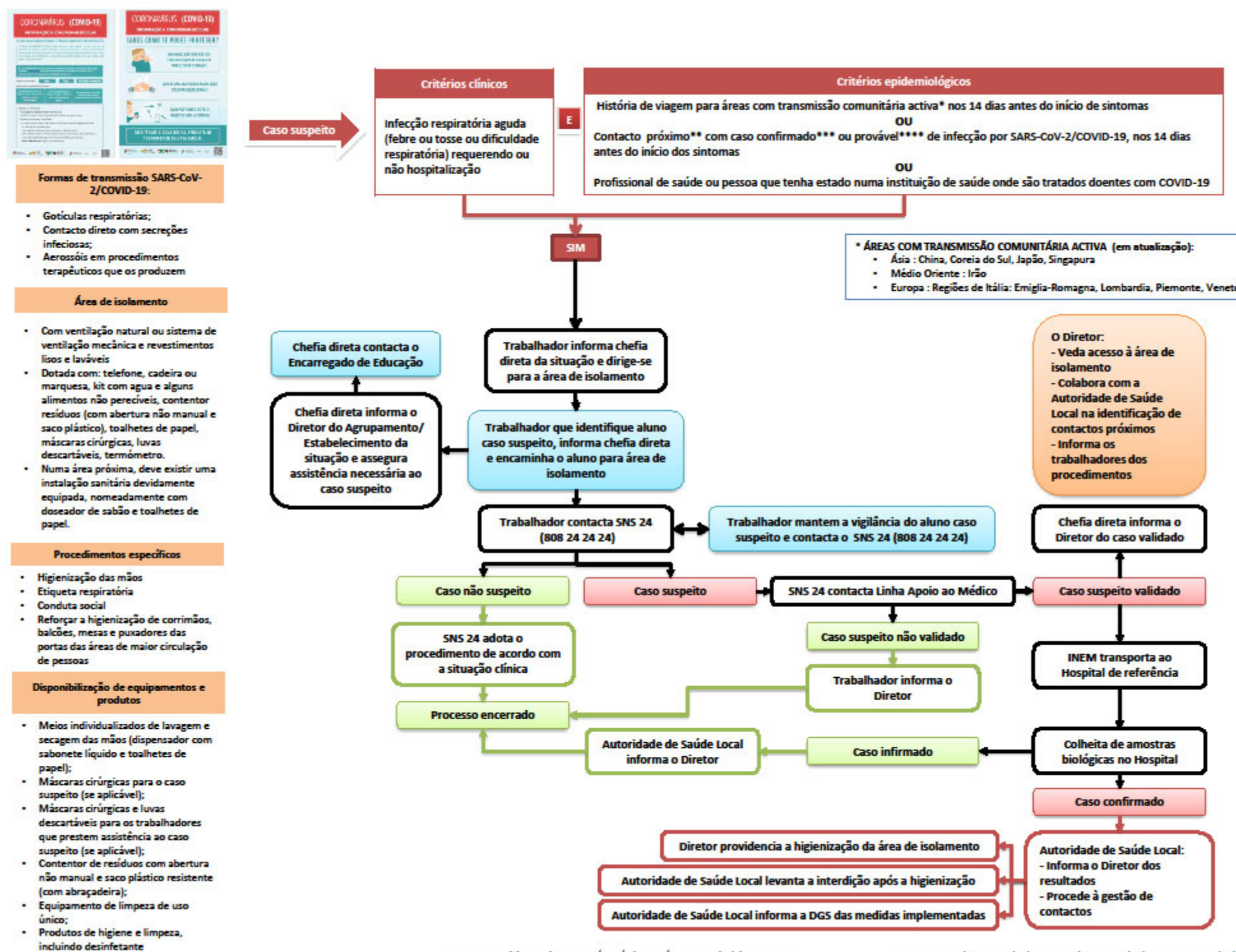


## Plano de Contingência no Âmbito da Infecção Pelo Novo Coronavírus (SARS-CoV-2/COVID-19)



**\*\* CONTACTO PRÓXIMO**

1. **Alto risco de exposição**
  - I. Quem partilhou os mesmos espaços (sala, gabinete, secção, zona até 2 metros) do caso;
  - II. Quem esteve face-a-face com o caso confirmado ou em espaço fechado com o mesmo;
  - III. Quem partilhou com o caso confirmado loiça (pratos, copos, talheres), toalhas ou outros objetos ou equipamentos que possam estar contaminados com expetoração, sangue, gotículas respiratórias.
2. **Baixo risco de exposição (contacto casual)**
  - I. Quem teve contacto esporádico (momentâneo) com o caso confirmado (ex. em movimento/circulação durante o qual houve exposição a gotículas/secreções respiratórias através de conversa face-a-face inferior a 15 minutos, tosse ou espirro);
  - II. Quem prestou assistência ao caso confirmado, desde que tenha seguido as medidas de prevenção (ex. utilização adequada de meios de contenção respiratória; etiqueta respiratória; higiene das mãos).

A Autoridade de Saúde pode considerar como contacto próximo outras pessoas não definidas nos pontos anteriores (avaliado caso a caso).

**\*\*\*CASO CONFIRMADO:** Caso com confirmação laboratorial COVID-19, independentemente dos sinais e sintomas.

**\*\*\*\*CASO PROVÁVEL:** Caso suspeito com teste SARS-Cov-2 inconclusivo ou teste positivo para pan-coronavírus E Sem evidência laboratorial de outros agentes microbiológicos.

VIGILÂNCIA DE CONTACTOS PRÓXIMOS	
Alto Risco de Exposição	Baixo Risco de Exposição
Monitorização ativa pela Autoridade de Saúde Local durante 14 dias desde a última exposição	Auto monitorização diária dos sintomas da COVID-19, incluindo febre, tosse ou dificuldade em respirar
Auto monitorização diária dos sintomas da COVID-19, incluindo febre, tosse ou dificuldade em respirar	
Restringir o contacto social ao indispensável	
Evitar viajar	
Estar contactável para monitorização ativa durante os 14 dias desde a data da última exposição	

**REGRESSO DE DESLOCAÇÕES AO ESTRANGEIRO**

Os docentes, alunos e demais acompanhantes que tenham regressado ou que tenham estado em contacto próximo e direto com quem tenha regressado de país ou zona de risco para a infeção pelo COVID-19, identificados pela DGS, devem, nos 14 dias subsequentes, monitorizar o seu estado de saúde, medindo a temperatura corporal duas vezes ao dia, registando os valores e estar atentos a tosse ou a dificuldades respiratórias. Devem ainda evitar cumprimentos sociais com contacto físico.

Quaisquer alterações ao estado de saúde devem ser comunicadas de imediato à

**linha SNS 24 (808 24 24 24)**

que analisará o risco em concreto e dará as devidas recomendações/orientações

A auto monitorização diária, feita pelo próprio, visa a avaliação da febre (medir a temperatura corporal duas vezes por dia e registar o valor e a hora de medição) e a verificação de tosse ou dificuldade em respirar

Se se verificarem sintomas da COVID-19 e a pessoa estiver no estabelecimento, devem-se iniciar os

"Procedimentos num Caso Suspeito"

Se nenhum sintoma surgir nos 14 dias decorrentes da última exposição, a situação fica encerrada para

COVID-19

É recomendável a leitura atenta das Orientações, Informações e Notas da DGS, a consultar na página da DGS disponível no link:

<https://www.dgs.pt/corona-virus.aspx>